

WALSER+CO.AG, CH-9044 Wald AR

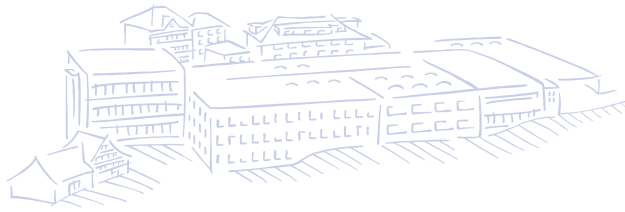
Tel. +41 (0)71 878 78 78

Fax +41 (0)71 878 78 77

PC 90-10870-5, MWST 111 349

info@walser-ag.ch, www.walser-ag.ch

ISO 9001:2000, ISO 3834-2:2005, DIN 6700



WALSER+CO.AG

CH-9044 Wald AR

Mechanische Bearbeitung

CNC 3D-Koordinatenmessmaschine inkl. Calypso Mess-Software

Marke: Zeiss DuraMax-CNC

Messbereich X = 500 mm

Messbereich Y = 500 mm

Messbereich Z = 500 mm

Längenmessabweichung nach

ISO 10360-2: MPE_E = 2.4 + L/300 µm

Programmierplatz

Marke: GIBBS CAD/CAM (Drehen
und Fräsen)

Import von IGES, DXF und Solids

Vertikal CNC-Bearbeitungszentrum

Marke: Mori Seiki SV-503B/40

5-Achsen CNC gesteuert

Tischlängsweg: X-Achse 1020 mm

Tischquerweg: Y-Achse 510 mm

Vertikalweg: Z-Achse 510 mm

A-Achse 0° - 360° drehbar

B-Achse 0° - 90° drehbar

Spindeldrehzahl: 10000 rpm

Vertikal CNC-Bearbeitungszentrum

Marke: Mori Seiki MV65/40B

3-Achsen CNC gesteuert

Tischlängsweg: X-Achse 1524 mm

Tischquerweg: Y-Achse 650 mm

Vertikalweg: Z-Achse 650 mm

Spindeldrehzahl: 6000 rpm

CNC-Bearbeitungszentrum

Marke: KITAMURA Mycenter-3X

3-Achsen gesteuert

Tischlängsweg: X Achse 760 mm

Tischquerweg: Y Achse 400 mm

Vertikalweg: Z Achse 450 mm

Spindeldrehzahl: 10000 rpm

CNC-Drehmaschine

Marke: Mori Seiki Mod. SL-3H

2-Achsen CNC gesteuert

automatische Stangenführung

Spitzenweite: 610 mm

Max. Werkstück ø: 240 mm

Spindelbohrung: 60 mm

CNC-Drehmaschine mit angetrie- benen Werkzeugen

Marke: Mori Seiki NL 2500

3-Achsen gesteuert

automatische Stangenführung;

Durchlass 80 mm

Drehlänge: 700 mm

max. Werkstückdurchmesser: 300 mm

Drehbank

Marke: Colchester

Drehlänge zwischen Spitze: 1150 mm

Spitzenhöhe über Schlitten: 190 mm

Spindelbohrung: 54 mm

Kopier-Drehmaschine

Marke: Oerlikon Typ DA-P 1500

Drehlänge zwischen Spitze: 1400 mm

Spitzenhöhe über Schlitten: 240 mm

Spindelbohrung: 54 mm