

WALSER+CO.AG, CH-9044 Wald AR

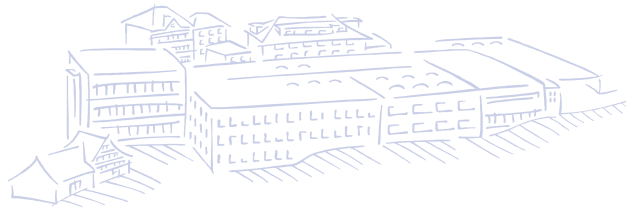
Tel. +41 (0)71 878 78 78

Fax +41 (0)71 878 78 77

PC 90-10870-5, MWST 111 349

info@walsler-ag.ch, www.walsler-ag.ch

ISO 9001:2000, ISO 3834-2:2005, DIN 6700



**WALSER+CO.AG**

CH-9044 Wald AR

## Mechanische Bearbeitung

### CNC 3D-Koordinatenmessmaschine inkl. Calypso Mess-Software

Marke: Zeiss DuraMax-CNC  
Messbereich X = 500 mm  
Messbereich Y = 500 mm  
Messbereich Z = 500 mm  
Längenmessabweichung nach  
ISO 10360-2: MPE\_E = 2.4 + L/300 µm

### Programmierplatz

Marke: GIBBS CAD/CAM (Drehen  
und Fräsen)  
Import von IGES, DXF und Solids

### Dreh-Fräszentrum

Marke: Mori-Seiki NT4250/1500SZ  
5 Achsen CNC gesteuert  
Umlaufdurchmesser: 730mm  
Max. Drehdurchmesser: 660mm  
Drehlänge: 1500mm  
Verfahrwege: X= 750mm /  
Y= +/-210mm / Z= 1`500mm  
B-Achse: +/- 120° / C-Achse +/- 360°  
Werkzeugmagazin: 100 WZ-Plätze

### Vertikal CNC-Bearbeitungszentrum

Marke: Mori Seiki SV-503B/40  
5-Achsen CNC gesteuert  
Tischlängsweg: X-Achse = 1020 mm  
Tischquerweg: Y-Achse = 510 mm  
Vertikalweg: Z-Achse = 510 mm  
A-Achse 0° -360° drehbar  
B-Achse 0° - 90° drehbar  
Spindeldrehzahl: 10000 rpm

### Vertikal CNC-Bearbeitungszentrum

Marke: Mori Seiki MV65/40B  
3-Achsen CNC gesteuert  
Tischlängsweg: X-Achse = 1524 mm  
Tischquerweg: Y-Achse = 650 mm  
Vertikalweg: Z-Achse = 650 mm  
Spindeldrehzahl: 6000 rpm

### CNC-Bearbeitungszentrum

Marke: Hyundai Wia F400  
3-Achsen gesteuert  
Tischlängsweg: X Achse = 800 mm  
Tischquerweg: Y Achse = 460 mm  
Vertikalweg: Z Achse = 520 mm  
Spindeldrehzahl: 12000 rpm

### CNC-Bohrfräsmaschine

Marke: Fehlmann Picomax 54  
X = 500 mm  
Y = 260 mm  
W = 490 mm  
Z = 160 mm

### CNC-Drehmaschine

Marke: Mori Seiki NZX1500/800SYZ  
8-Achsen CNC gesteuert  
automatische Stangenführung  
Durchlass: 52 mm  
Drehlänge: 810 mm  
Max. Werkstück ø: 300 mm

### CNC-Drehmaschine mit angetrie- benen Werkzeugen

Marke: Mori Seiki NL 2500  
3-Achsen gesteuert  
automatische Stangenführung;  
Durchlass: 80 mm  
Drehlänge: 700 mm  
max. Werkstückdurchmesser: 300 mm

### Drehbank

Marke: Colchester  
Drehlänge zwischen Spitze: 1150 mm  
Spitzenhöhe über Schlitten: 190 mm  
Spindelbohrung: 54 mm

### Kopier-Drehmaschine

Marke: Oerlikon Typ DA-P 1500  
Drehlänge zwischen Spitze: 1400 mm  
Spitzenhöhe über Schlitten: 240 mm  
Spindelbohrung: 54 mm