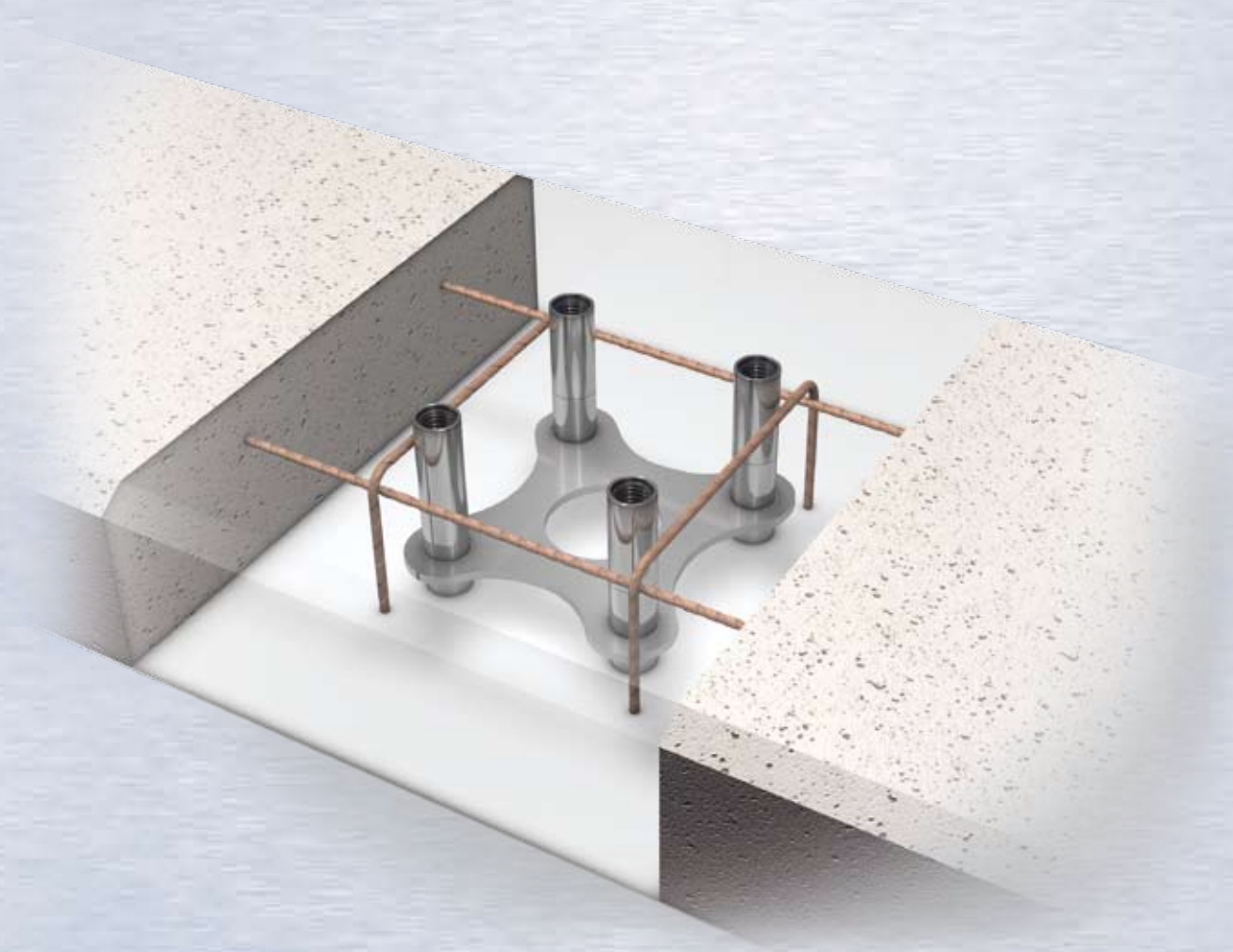


# Befestigungstechnik WALSER-Verankerungen



**WALSER+CO.AG**

CH-9044 Wald AR

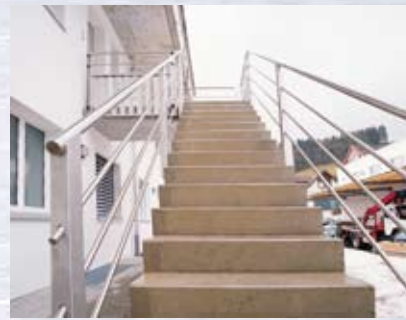




Balkongeländer mit WALSER-Verankerungen in Davos



Brückengeländer mit WALSER-Verankerungen Leonhardsbrücke St.Gallen



Treppengeländer mit WALSER-Verankerungen



Vertikale Verankerung vor dem Eingiessen



Eingegossene vertikale Verankerung

### ■ sicher im Brandfall

Gegenüber nachträglich mit Kunststoff eingeklebten Systemen wird durch diese direkte Verankerung eine sehr hohe Sicherheit im Brandfall erreicht. Dies ist unter anderem bei tragenden Verbindungen wie z.B. Kranbahnen von unschätzbarem Wert!

### ■ korrosionsgeschützt

Die Elemente sind aus nichtrostendem Stahl 1.4301 gefertigt und bieten somit einen optimalen Korrosionsschutz. Zusätzlich sind sie in chlorionenbeständiger Qualität erhältlich.

### ■ neue Konstruktionsmöglichkeiten

Bei der aussenliegenden, vertikalen Anordnung gewinnt man mehr Platz für die Schneerräumung oder den Gehweg, ausserdem kann z.B. bei Brücken die Isolation ohne Unterbruch über den Kordon gezogen werden.

### ■ wirtschaftlich und umweltfreundlich

Da nicht gebohrt werden muss, können Schalungsbretter und Grossflächenschalungen wieder verwendet werden. Ausserdem werden beim Typ für horizontale Montage die dazu nötigen Montagehilfen von uns zurückgenommen und wieder verwendet.

# Ein Befestigungs-System mit überzeugenden Vorteilen



Eine beschädigte Leitplanke ist ein Sicherheitsrisiko. Die unbeschädigten Gewindehülsen der Verankerungen gewährleisten eine schnelle Reparatur.

## Wenige Stunden später:

Bei den beschädigten Bauelementen müssen lediglich neue Schrauben eingesetzt werden. Kein Freispitzen der Verankerung, kein Bohren und Verkleben! Das bedeutet auch: keine Beeinträchtigung der Bausubstanz.

Nach der Reparatur ist der ursprüngliche Zustand wieder hergestellt - die Befestigung ist völlig neuwertig.

■ **in 2 Versionen erhältlich** (für horizontale oder vertikale Montage). Bei der horizontalen Montage wird eine Montagehilfe benötigt, die gemietet und wiederverwendet werden kann.

■ **montagefreundlich** Die vertikale Verankerung wird mit in den Gewindehülsen eingeschraubten Nägeln auf die Innenseite der Schalung genagelt.



Nach dem Entfernen der Schalung werden die Nägel herausgedreht, und die Verankerung ist bereit zur Aufnahme der Befestigungsschrauben bzw. Gewindestangen. Also: kein Mehraufwand durch nachträgliches Eingiessen oder Bohren von Ankerbefestigungen!

## ■ **zuverlässig**

Die Gewindehülsen liegen schallungsseitig in einer Ebene, ihre Abstände untereinander sind konstant. Dies ermöglicht ein präzises Versetzen und eine genau definierte Verankerung im Baukörper.



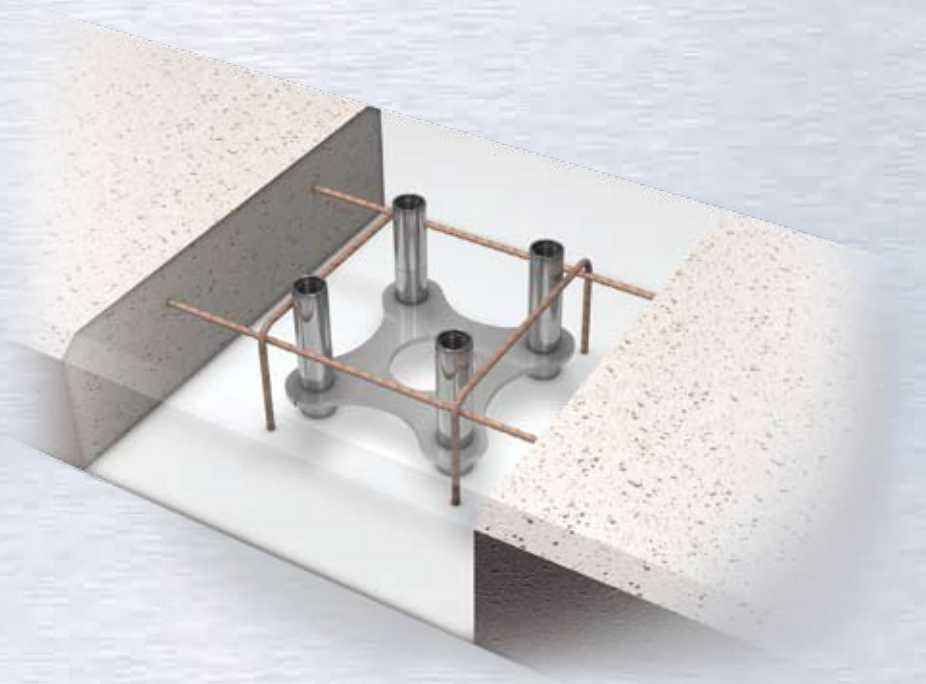
Montage der Leitplanken mit WALSER-Verankerungen am Autobahnviadukt St.Gallen



Nach präziser Ausnivellierung wird die Stütze montiert



Das fertig montierte Geländer am Autobahnviadukt St.Gallen



Horizontale Montage



Vertikale Montage

Das Befestigungssystem für Bauelemente wie Leitplanken, Geländer, Schallschutzwände oder Vordächer ist eine Eigenentwicklung der Firma WALSER+CO.AG.

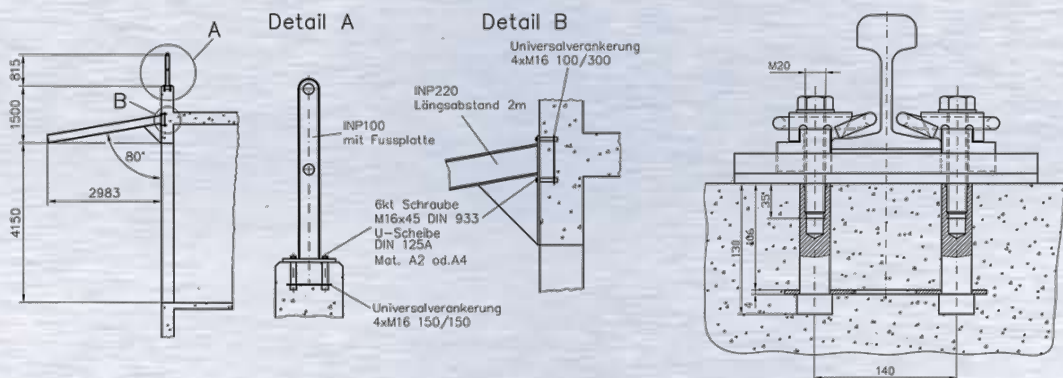
Es ist das Ergebnis langjähriger Erfahrung in Leitplankenmontage und -reparatur. Alternative Verankerungsmethoden verlangen eine aufwändige Montage. Zudem sind allfällige Reparaturen kompliziert, teuer und in jeder Hinsicht eine Kompromisslösung.

Das vorliegende Befestigungssystem eliminiert diese Nachteile auf überzeugende Weise.

## Standard-Verankerungen



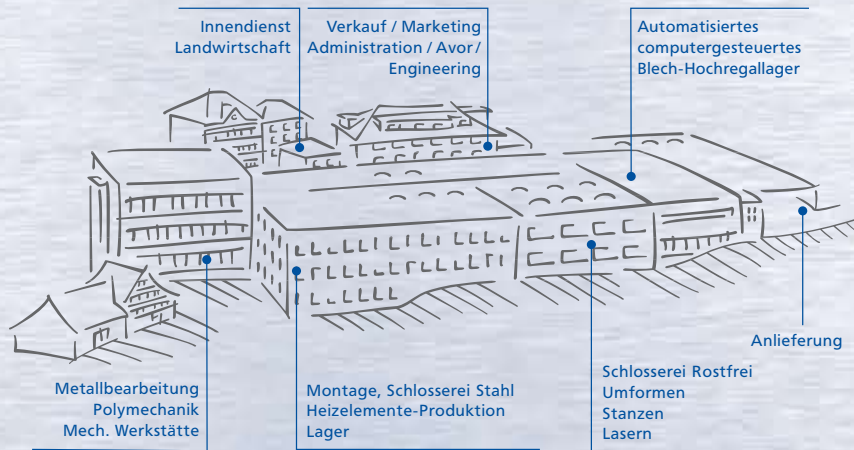
Für die Standard-Verankerungen unterstützen wir Sie gerne mit den Bemessungsdaten für die entsprechenden Typen.



## Spezial-Verankerungen



Viele Normgrößen:  
Auf Wunsch ist jedes Lochbild und  
jeder Gewindedurchmesser erhältlich.



**WALSER+CO.AG**

CH-9044 Wald AR

Tel. +41 (0)71 878 78 78

Fax +41 (0)71 878 78 77

info@walser-ag.ch

www.walser-ag.ch

